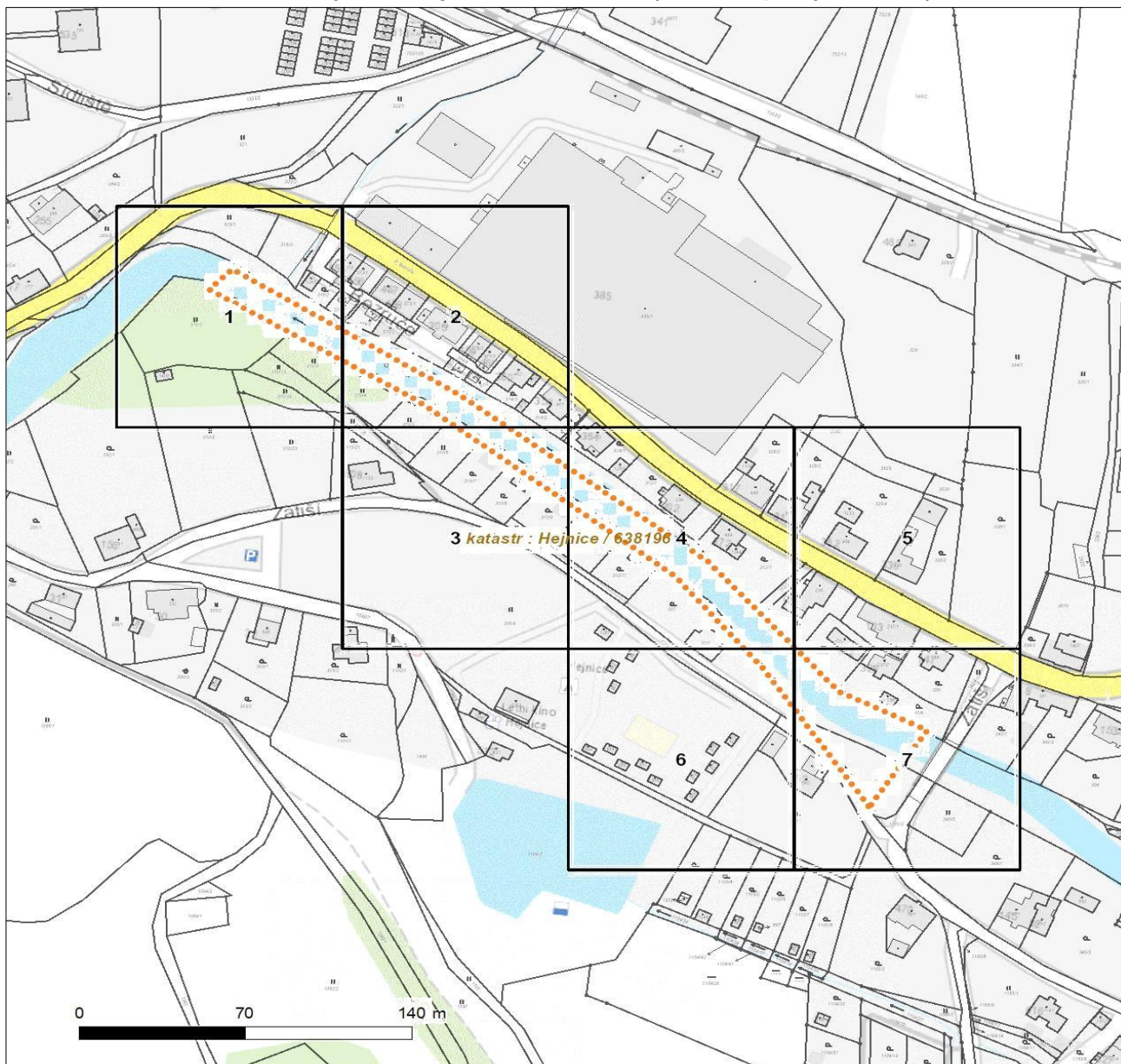


Platí pouze se sdělením číslo 0102325288.

Zakreslené polohy zařízení v příloze jsou pouze informativní.

## Situační výkres zájmového území (klad mapových listů)



Není-li zobrazena katastrální mapa, zadejte žádost znovu. Katastrální mapa je generována prostřednictvím externí WMS služby, jejíž provoz nezajišťuje společnost ČEZ Distribuce, a. s.

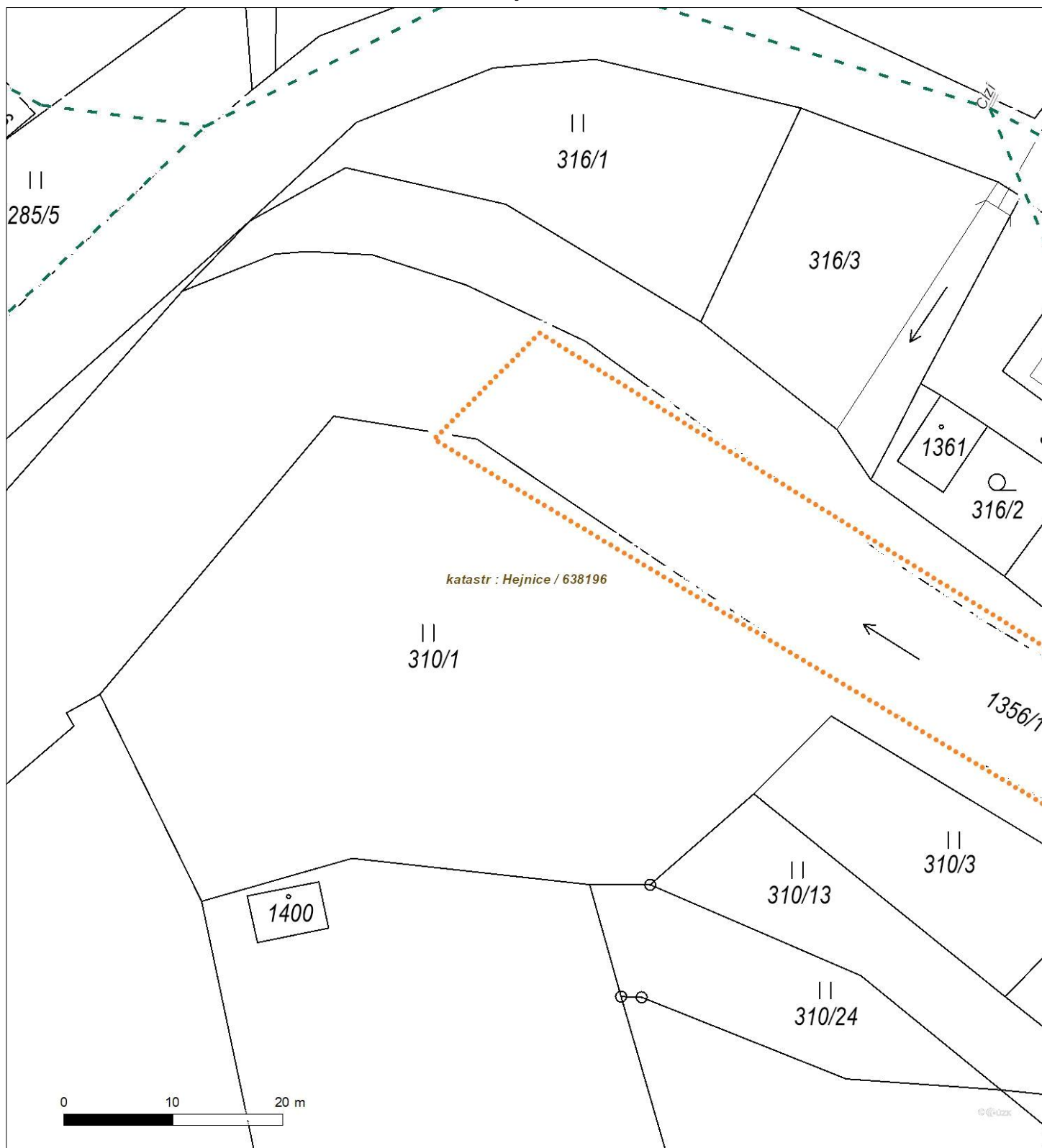
LEGENDA		
	Podzemní vedení NN do 1 kV	 Stanice do 52 kV - stožárová
	Nadzemní vedení NN do 1 kV	 Stanice do 52 kV - zděná
	Podzemní vedení VN do 35 kV	 Transformovna (nad 52 kV)
	Nadzemní vedení VN do 35 kV	 Probíhající investice ČEZ Distribuce
	Podzemní vedení VVN 110 kV	 Stanice ČEZ Distribuce ve výstavbě
	Nadzemní vedení VVN 110 kV	 Zařízení ČEZ Distribuce ve výstavbě
	NN přívod odběratele	 Hranice katastrálního území
	Zařízení technické infrastruktury	 Nadzemní síť pro elektronickou komunikaci
	Zájmové území	 Podzemní síť pro elektronickou komunikaci
		 HDPE trubka
		<i>Souběhy sítí pro elektronickou komunikaci s energetickými sítěmi:</i>
		 Souběh s podzemním vedením NN do 1 kV
		 Souběh s nadzemním vedením NN do 1 kV
		 Souběh s podzemním vedením VN do 35 kV
		 Souběh s nadzemním vedením VN do 35 kV
		 Souběh s podzemním vedením VVN 110 kV
		 Souběh s nadzemním vedením VVN 110 kV



Platí pouze se sdělením číslo 0102325288.

Zakreslené polohy zařízení v příloze jsou pouze informativní.

## Situační výkres - list 1



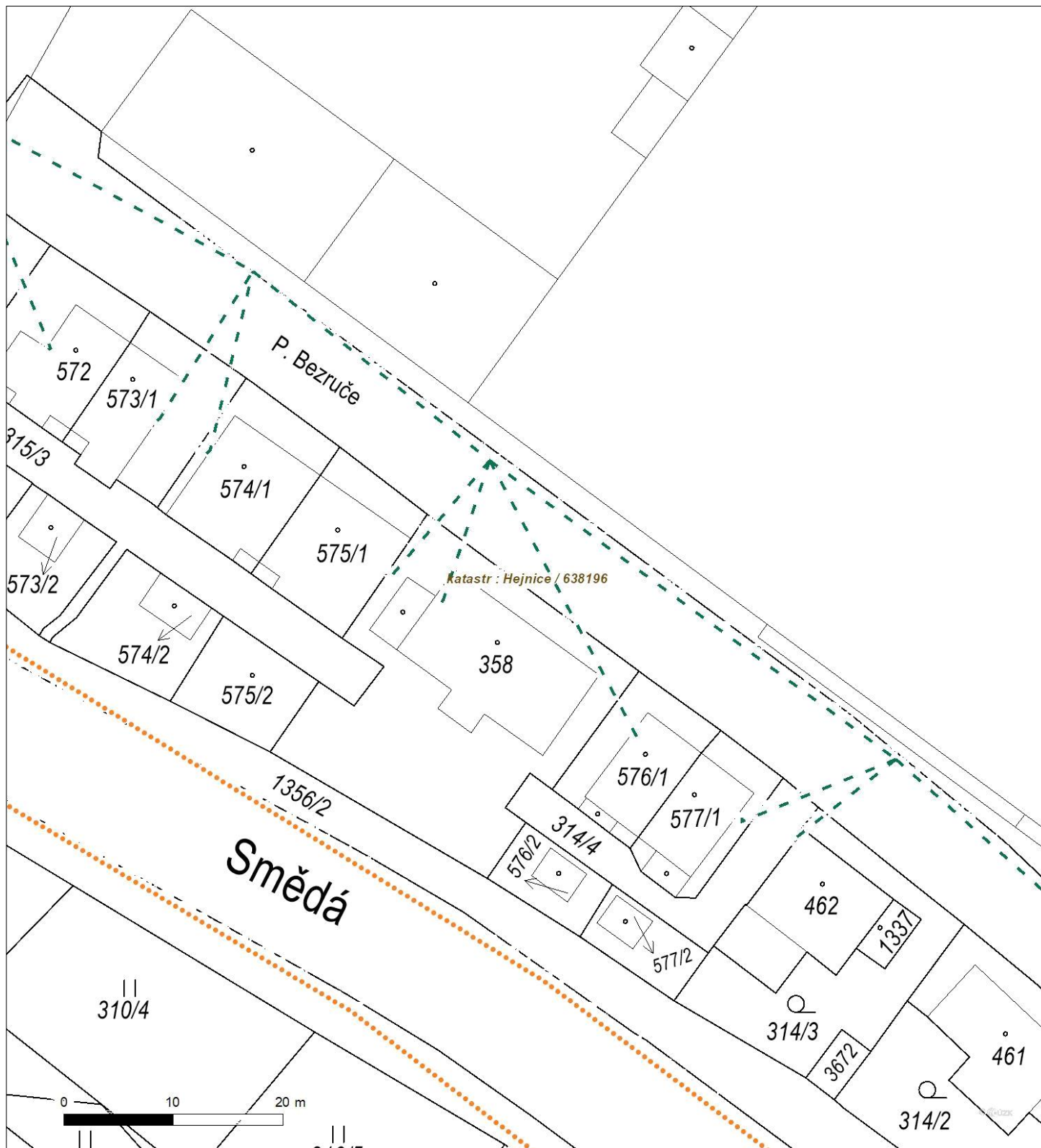
Není-li zobrazena katastrální mapa, zadejte žádost znovu. Katastrální mapa je generována prostřednictvím externí WMS služby, jejíž provoz nezajišťuje společnost ČEZ Distribuce, a. s.



Platí pouze se sdělením číslo 0102325288.

Zakreslené polohy zařízení v příloze jsou pouze informativní.

## Situační výkres - list 2



Není-li zobrazena katastrální mapa, zadejte žádost znovu. Katastrální mapa je generována prostřednictvím externí WMS služby, jejíž provoz nezajišťuje společnost ČEZ Distribuce, a. s.





Platí pouze se sdělením číslo 0102325288.

Zakreslené polohy zařízení v příloze jsou pouze informativní.

## Situační výkres - list 3



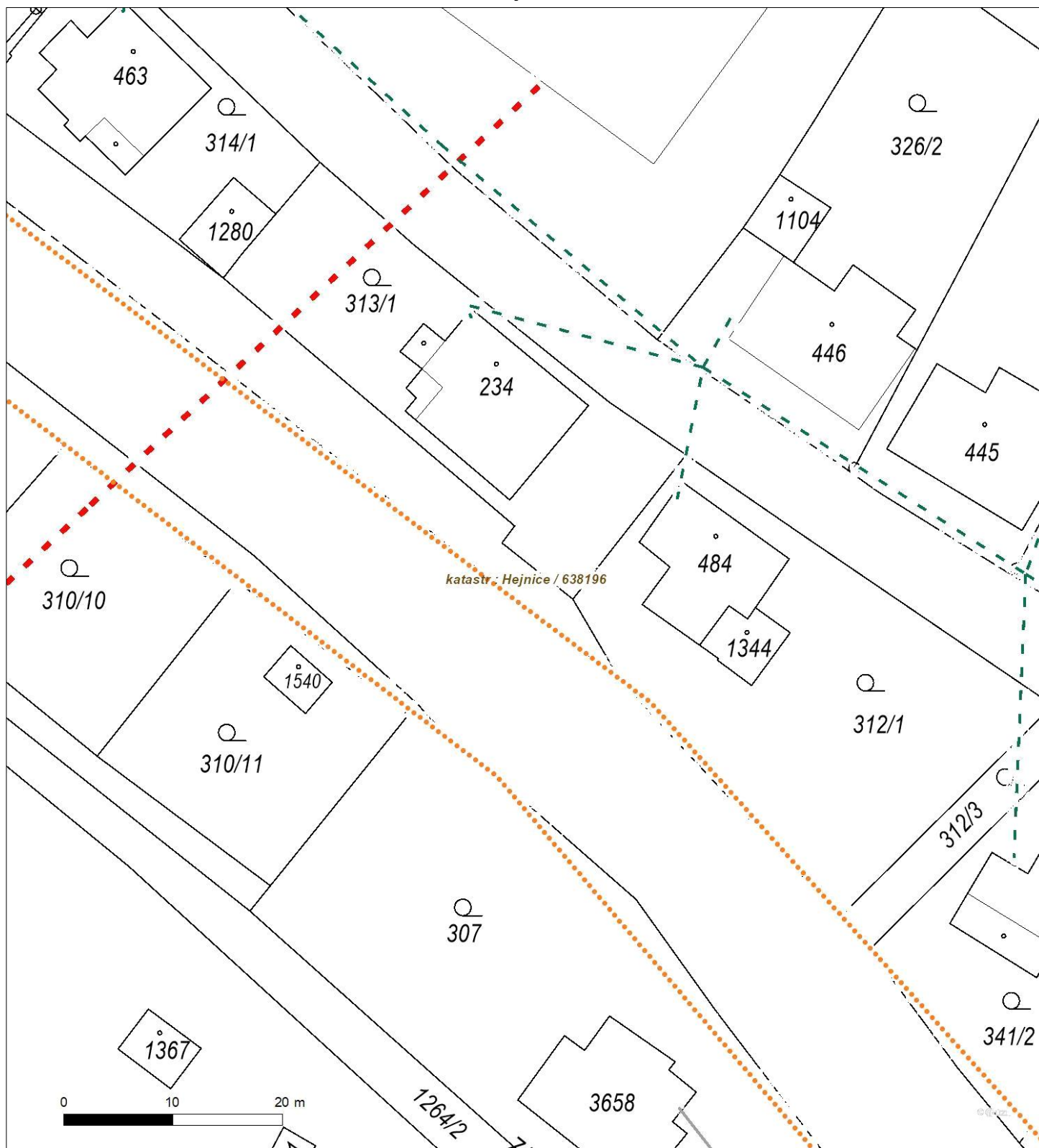
Není-li zobrazena katastrální mapa, zadejte žádost znovu. Katastrální mapa je generována prostřednictvím externí WMS služby, jejíž provoz nezajišťuje společnost ČEZ Distribuce, a. s.



Platí pouze se sdělením číslo 0102325288.

Zakreslené polohy zařízení v příloze jsou pouze informativní.

## Situační výkres - list 4



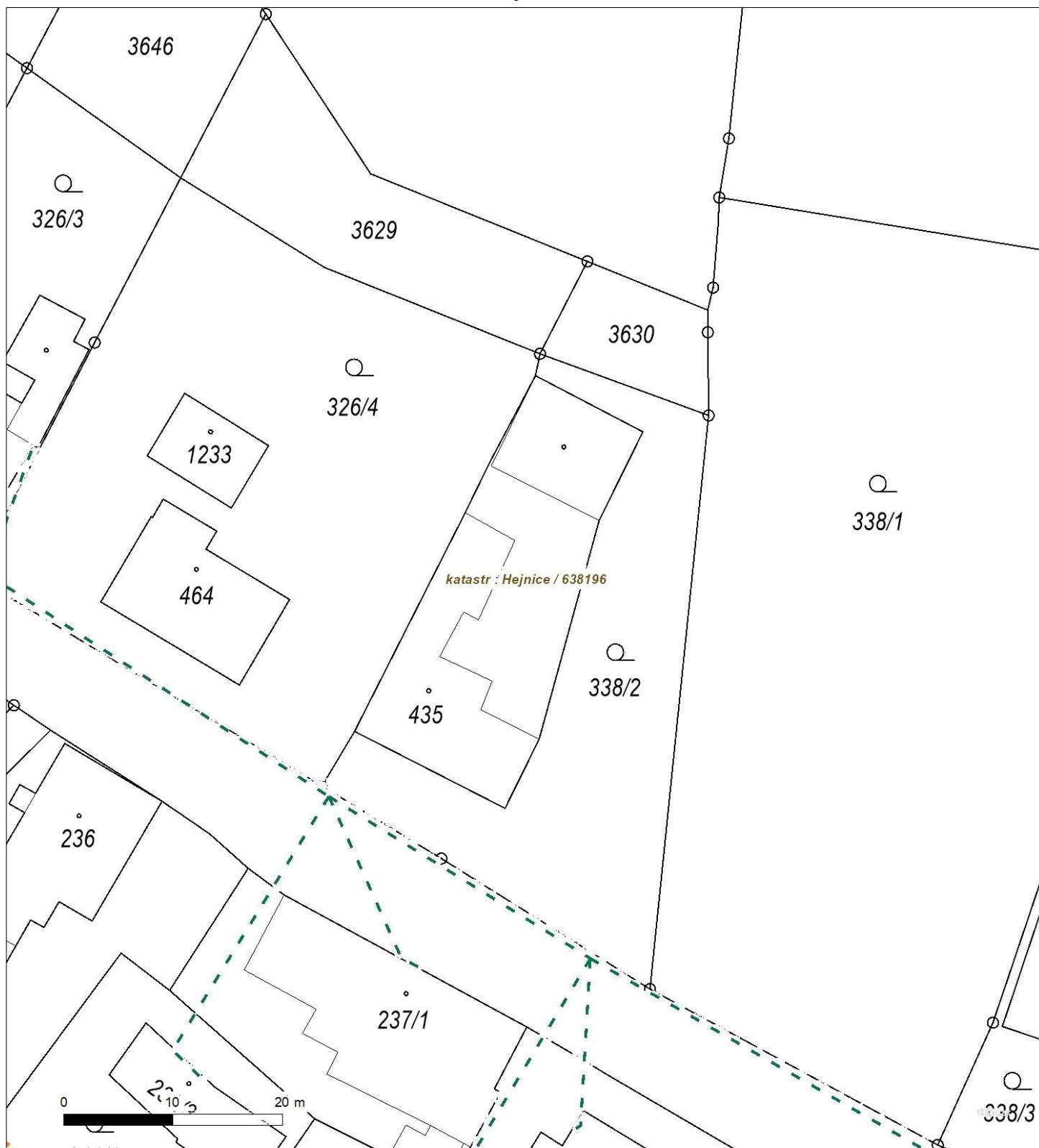
Není-li zobrazena katastrální mapa, zadejte žádost znovu. Katastrální mapa je generována prostřednictvím externí WMS služby, jejíž provoz nezajišťuje společnost ČEZ Distribuce, a. s.



Platí pouze se sdělením číslo 0102325288.

Zakreslené polohy zařízení v příloze jsou pouze informativní.

## Situační výkres - list 5



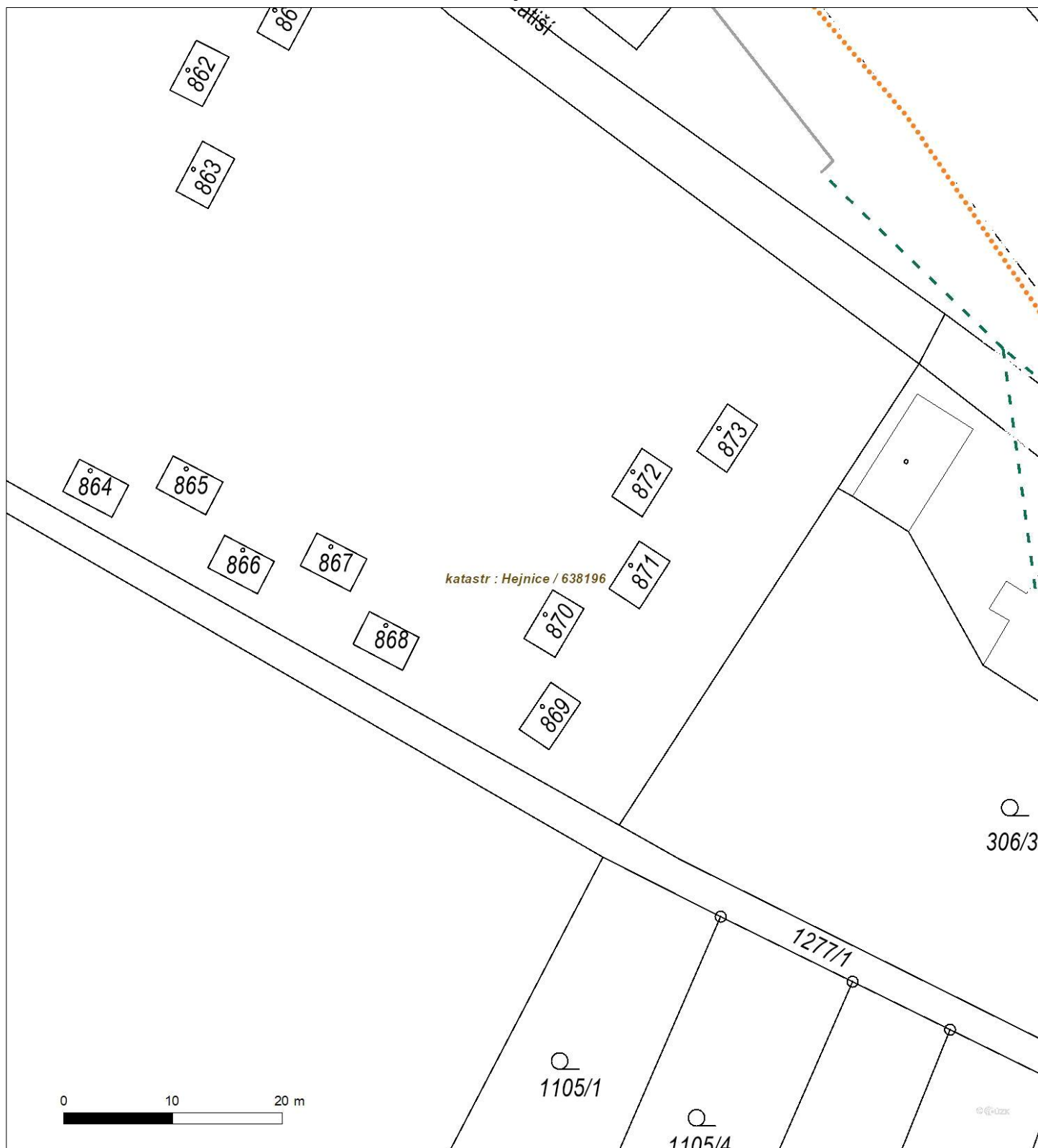
Není-li zobrazena katastrální mapa, zadejte žádost znovu. Katastrální mapa je generována prostřednictvím externí WMS služby, jejíž provoz nezajišťuje společnost ČEZ Distribuce, a. s.



Platí pouze se sdělením číslo 0102325288.

Zakreslené polohy zařízení v příloze jsou pouze informativní.

## Situační výkres - list 6



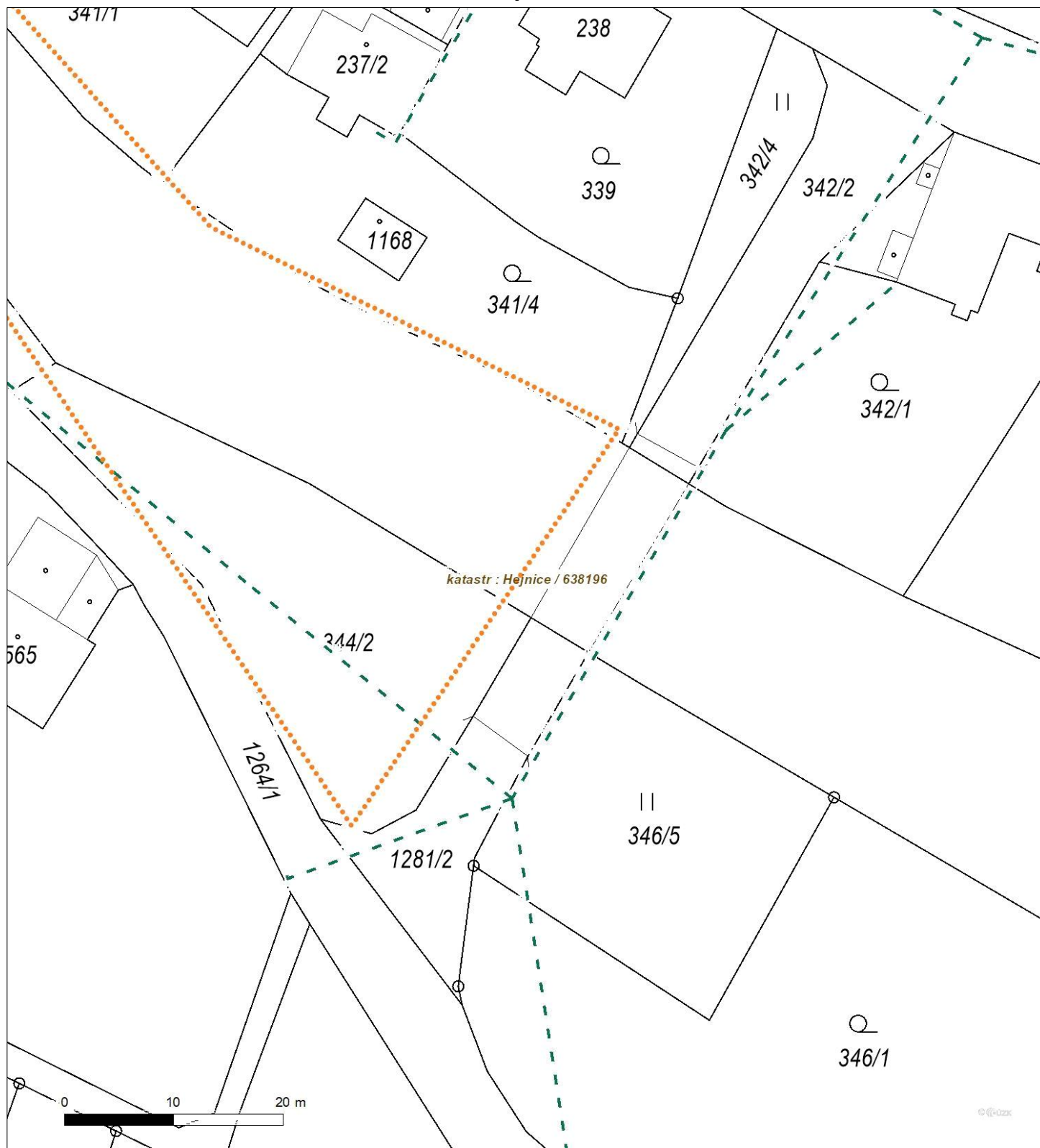
Není-li zobrazena katastrální mapa, zadejte žádost znovu. Katastrální mapa je generována prostřednictvím externí WMS služby, jejíž provoz nezajišťuje společnost ČEZ Distribuce, a. s.



Platí pouze se sdělením číslo 0102325288.

Zakreslené polohy zařízení v příloze jsou pouze informativní.

## Situační výkres - list 7



Není-li zobrazena katastrální mapa, zadejte žádost znovu. Katastrální mapa je generována prostřednictvím externí WMS služby, jejíž provoz nezajišťuje společnost ČEZ Distribuce, a. s.